

A4 EN 14439 C25

TOWER CONFIGURATION - REACTIONS

CONFIGURAZIONE TORRE - REAZIONI / CONFIGURATION TOUR - RÉACTIONS / TORRE DE CONFIGURACIÓN - REACCIONES / КОНФИГУРАЦИЯ БАШНИ - РЕАКЦИИ

EN 14439 - C25

▣ 1,5 m L = 4,5 m - A

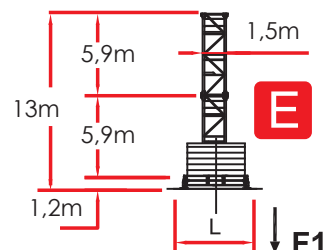
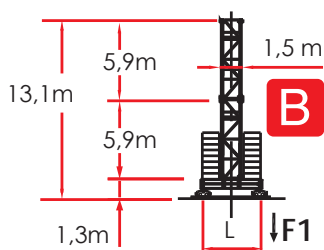
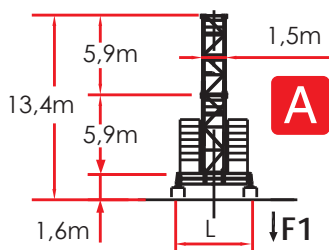
	H (m)	Z (t)	F1(kN)
7	-	-	-
6	2,95m	45,7	92,42
5	5,9 m	42,7	86,52
4	5,9 m	36,8	80,62
3	5,9 m	30,9	74,72
2	5,9 m	25,0	74,72
+1	5,9 m	19,1	74,72

▣ 1,5 m L = 4,5 m - B

	H (m)	Z (t)	F1(kN)
7	-	-	-
6	2,95m	45,3	88,5
5	5,9 m	42,3	82,6
4	5,9 m	36,4	76,7
3	5,9 m	30,5	64,9
2	5,9 m	24,6	64,9
+1	5,9 m	18,7	64,9

▣ 1,5 m L = 4,5 m - E

	H (m)	Z (t)	F1(kN)
7	-	-	-
6	2,95m	45,3	88,5
5	5,9 m	42,3	82,6
4	5,9 m	36,4	76,7
3	5,9 m	30,5	64,9
2	5,9 m	24,6	64,9
+1	5,9 m	18,7	64,9

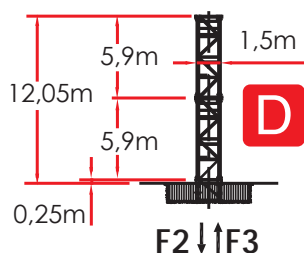


▣ 1,5 m - D

	H (m)	F2(kN)	F3(kN)
7	-	-	-
6	2,95m	43,80	1291
5	5,9 m	40,85	1124
4	5,9 m	34,95	1023
3	5,9 m	29,05	937
2	5,9 m	23,15	864
+1	5,9 m	17,25	802



Comply with the specified ballast / Attenersi alla zavorra indicata / S'en tenir au lest indiqué / respetar el peso de lastre indicado / Соблюдать указанный балласт



TOWER CONFIGURATION - REACTIONS

CONFIGURAZIONE TORRE - REAZIONI / CONFIGURATION TOUR - RÉACTIONS / TORRE DE CONFIGURACIÓN - REACCIONES / КОНФИГУРАЦИЯ БАШНИ - РЕАКЦИИ

EN 14439 - C25

▣ 1,7 m L = 4,5 m - A

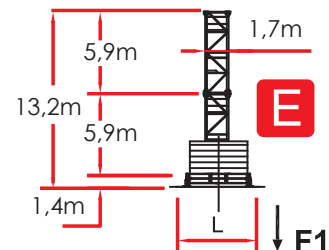
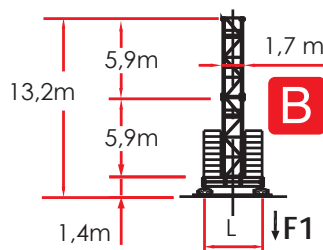
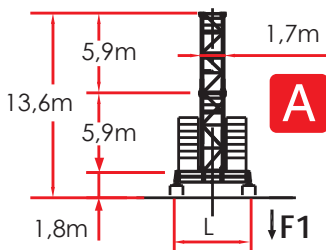
	H (m)	Z (t)	F1(kN)
7	-	-	-
6	2,95m	51,8	104,2 1064
5	5,9 m	48,8	92,42 915
4	5,9 m	42,9	86,52 685
3	5,9 m	37,0	80,62 593
2	5,9 m	31,1	74,72 563
+1	11,8 m	25,2	74,72 537

▣ 1,7 m L = 4,5 m - B

	H (m)	Z (t)	F1(kN)
7	-	-	-
6	2,95m	51,4	100,3 1050
5	5,9 m	48,4	88,5 901
4	5,9 m	42,5	70,8 663
3	5,9 m	36,6	59 539
2	5,9 m	30,7	59 509
+1	11,8 m	24,8	59 484

▣ 1,7 m L = 4,5 m - E

	H (m)	Z (t)	F1(kN)
7	-	-	-
6	2,95m	51,4	106,2 1048
5	5,9 m	48,4	94,4 897
4	5,9 m	42,5	76,7 660
3	5,9 m	36,6	64,9 567
2	5,9 m	30,7	64,9 537
+1	11,8 m	24,8	64,9 511

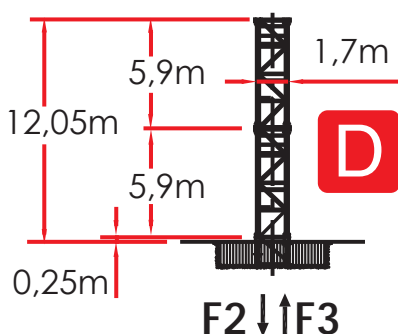


▣ 1,7 m - D

	H (m)	F2(kN)	F3(kN)
7	-	-	-
6	2,95m	49,7	1545 1263
5	5,9 m	46,75	1030 754
4	5,9 m	40,85	905 671
3	5,9 m	34,95	812 616
2	5,9 m	29,05	751 563
+1	11,8 m	23,15	700 519



Comply with the specified ballast / Attenersi alla zavorra indicata / S'en tenir au lest indiqué / respetar el peso de lastre indicado / Соблюдать указанный балласт



LOAD DIAGRAMS 4.0 T

DIAGRAMMA DI PORTATA / DIAGRAMME DE CHARGE UTILE / CURVAS DE CARGA /

ДИАГРАММА ГРУЗОПОДЪЕМНОСТИ

JIB	20	26	32	38	43	49	51	55	61	65
load 4 tons	20,0	26,0	32,0	38,0	43,0	40,0	37,8	35,8	33,6	29,9
11	4000	4000	4000	4000	4000	4000	4000	4000	4000	4000
12	4000	4000	4000	4000	4000	4000	4000	4000	4000	4000
14	4000	4000	4000	4000	4000	4000	4000	4000	4000	4000
15	4000	4000	4000	4000	4000	4000	4000	4000	4000	4000
16	4000	4000	4000	4000	4000	4000	4000	4000	4000	4000
17	4000	4000	4000	4000	4000	4000	4000	4000	4000	4000
18	4000	4000	4000	4000	4000	4000	4000	4000	4000	4000
19	4000	4000	4000	4000	4000	4000	4000	4000	4000	4000
20	4000	4000	4000	4000	4000	4000	4000	4000	4000	4000
21		4000	4000	4000	4000	4000	4000	4000	4000	4000
22		4000	4000	4000	4000	4000	4000	4000	4000	4000
23		4000	4000	4000	4000	4000	4000	4000	4000	4000
24		4000	4000	4000	4000	4000	4000	4000	4000	4000
26		4000	4000	4000	4000	4000	4000	4000	4000	4000
28			4000	4000	4000	4000	4000	4000	4000	4000
30			4000	4000	4000	4000	4000	4000	4000	3990
32			4000	4000	4000	4000	4000	4000	4000	3713
33				4000	4000	4000	4000	4000	4000	3587
34				4000	4000	4000	4000	4000	3943	3469
35				4000	4000	4000	4000	4000	3817	3357
36				4000	4000	4000	4000	3972	3699	3252
38				4000	4000	4000	3980	3740	3482	3059
40					4000	4000	3759	3532	3287	2885
42					4000	3791	3560	3344	3111	2729
43					4000	3693	3468	3257	3029	2656
44						3599	3380	3173	2951	2586
46						3425	3215	3018	2805	2456
47						3343	3138	2945	2737	2396
48						3265	3064	2875	2671	2337
49						3190	2993	2808	2609	2282
50							2925	2744	2548	2228
51							2860	2682	2491	2177
52								2623	2435	2127
54								2511	2330	2034
55								2460	2281	1990
56									2233	1948
58									2143	1867
60									2059	1792
61									2020	1757
62										1722
63										1689
64										1656
65										1625



ULTRALIFT _ALL INTERMEDIATE LOADS ARE DECREASED OF 10% IF THE CRANE IS NOT EQUIPPED WITH ULTRALIFT CONTROL / SENZA IL SISTEMA ULTRALIFT TUTTE LE PORTATE INTERMEDIE DIMINUISCONO IL CARICO DEL 10% / LES CHARGES INTERMEDIARES SONT DIMINUEES DE 10% SI LA GRUE N'EST PAS EQUIPE D'UN CONTROLE ULTRALIFT / SIN EL SISTEMA ULTRALIFT LOS MISAURA INTERMEDIOS DISMINUIR EL CARICO DEL 10% / Без ULTRALIFT ПРОМЕЖУТОЧНЫЙ ВЕС УМЕНЬШАЕТСЯ НА 10%.

MRT 152-8T

LOAD DIAGRAMS 8.0 T

DIAGRAMMA DI PORTATA / DIAGRAMME DE CHARGE UTILE / CURVAS DE CARGA /
 ДИАГРАММА ГРУЗОПОДЪЕМНОСТИ

JIB	20	26	32	38	43	49	51	55	61	65
load 8 tons	20,0	26,0	25,4	24,3	22,6	21,2	20,0	19,0	17,9	15,9
11	8000	8000	8000	8000	8000	8000	8000	8000	8000	8000
12	8000	8000	8000	8000	8000	8000	8000	8000	8000	8000
14	8000	8000	8000	8000	8000	8000	8000	8000	8000	8000
15	8000	8000	8000	8000	8000	8000	8000	8000	8000	8000
16	8000	8000	8000	8000	8000	8000	8000	8000	8000	7948
17	8000	8000	8000	8000	8000	8000	8000	8000	8000	7435
18	8000	8000	8000	8000	8000	8000	8000	8000	7955	6981
19	8000	8000	8000	8000	8000	8000	8000	7998	7497	6576
20	8000	8000	8000	8000	8000	8000	8000	7562	7087	6214
21		8000	8000	8000	8000	8000	7602	7169	6717	5886
22		8000	8000	8000	8000	7672	7225	6812	6381	5590
23		8000	8000	8000	7866	7309	6882	6487	6076	5319
24		8000	8000	8000	7510	6977	6568	6190	5796	5072
26		8000	7799	7426	6882	6391	6015	5666	5304	4637
28			7196	6850	6346	5891	5542	5219	4883	4265
30			6675	6353	5883	5459	5133	4833	4519	3943
32			6220	5918	5479	5082	4777	4496	4202	3663
33				5722	5296	4911	4615	4343	4058	3535
34				5536	5123	4750	4463	4199	3923	3416
35				5362	4961	4598	4320	4063	3795	3303
36				5198	4808	4455	4185	3936	3675	3197
38				4892	4526	4192	3937	3700	3454	3001
40					4273	3956	3714	3489	3255	2825
42					4044	3743	3512	3298	3076	2667
43					3935	3644	3418	3210	2992	2593
44						3549	3329	3125	2913	2523
46						3373	3162	2967	2764	2391
47						3290	3084	2893	2695	2330
48						3211	3009	2823	2628	2271
49						3135	2937	2755	2564	2214
50							2869	2690	2503	2160
51							2800	2627	2444	2108
52								2567	2388	2058
54								2454	2281	1964
55								2400	2231	1919
56									2182	1877
58									2090	1795
60									2005	1719
61									1960	1683
62										1648
63										1614
64										1582
65										1550



+ 50 Kg

ULTRALIFT _ALL INTERMEDIATE LOADS ARE DECREASED OF 10% IF THE CRANE IS NOT EQUIPPED WITH ULTRALIFT CONTROL / SENZA IL SISTEMA ULTRALIFT TUTTE LE PORTATE INTERMEDIE DIMINUISCONO IL CARICO DEL 10% / LES CHARGES INTERMEDIARES SONT DIMINUÉES DE 10% SI LA GRUE N'EST PAS ÉQUIPÉ D'UN CONTRÔLE ULTRALIFT / SIN EL SISTEMA ULTRALIFT LOS MISURA INTERMEDIOS DISMINUIR EL CARICO DEL 10% / Без ULTRALIFT промежуточный вес уменьшается на 10%.

HOISTING WINCH INVERTER - PERFORMANCES
 MECCANISMI / MÉCANISMES / MECANISMOS / МЕХАНИЗМЫ

400 VOLT ± 5% - 50Hz _DIRECTIVE 14/12 - 2005/88/CE

HOISTING WINCH ARGANO	POWER POTENZA CV-ch Ps-hp	ROPE FUNE m.	STEP MARCIA	LOAD CARICO Kg.	SPEED VELOCITÀ m/min.	LOAD CARICO Kg.	SPEED VELOCITÀ m/min.
8,0 T rope Ø12mm	40 30 450 LB		1	4000	7	8000	3,5
			2	4000	25	8000	12.5
			3	4000	43	8000	21.5
			4	2200	68	4400	34
			5	1300	93	2600	46.5
			5 (*)	600	100	1200	50
(*) 8,0 T rope Ø12mm	60 45 840 LB			4000	45	8000	22.5
				2000	82	4000	41
				1000	136	2000	68
(*) 8,0 T rope Ø16mm	40 30 200	N.B.		8000	23		
				4000	40		
				500	80		
					0		0
(*) 10,0 T rope Ø14mm	60 45 660 LB			5000	45	10000	22.5
				2500	75	5000	37.5
				1000	136	2000	68
(*)				30 kW	45 kW		

5 marce con velocità
proporzionale al carico

5 step with speed
proportional to the load

ABSORPTIONS / ASSORBIMENTI

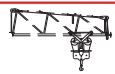
35 kW 47 kW


SLEWING
 ВРАЩЕНИЕ

 0,37 / 0,7 / 1,0 min⁻¹

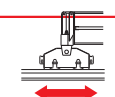
2 X 4 kW

(*) SPEED AUTOMATICALLY CONTROLLED BY A CURRENT SENSOR / VELOCITÀ REGOLATA AUTOMATICAMENTE DA SENSORE DI CORRENTE / VITESSE RÉGLÉE AUTOMATIQUEMENT PAR CAPTEUR DE COURANT / СКОРОСТЬ АВТОМАТИЧЕСКИ КОНТРОЛИРУЕТСЯ ДАТЧИКОМ НАПРЯЖЕНИЯ


TROLLEY
 ТЕЛЕЖКА

15,0/ 42,0/ 67,0/ 75,0 (*) m/min

5,5 kW





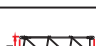
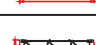
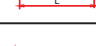
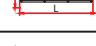
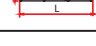


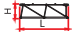

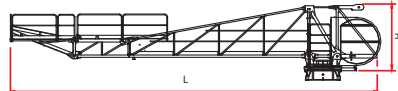
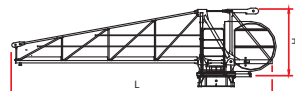
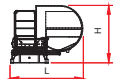
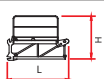
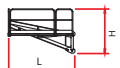

TRAVELLING

19 m/min

2 X 2,9 kW

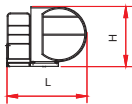
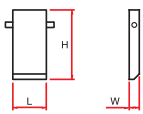
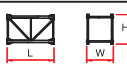










PACKING LIST

LISTA DEI COLLI / LISTE DE COLISAGE / LISTA DE CONTENIDO / ВЕС И ГАБАРИТНЫЕ РАЗМЕРЫ

DESCRIPTION DENOMINAZIONE	ITEM POS.	PIECES PEZZI	DRAWING DISEGNO	DIMENSIONS mm			WEIGHT kg	
				L	W	H	UNIT	TOTAL
JIB ELEMENT / ELEMENTO DI FRECCIA / ELÈMENT DE FLÈCHE / ELEMENTO DE FLECHA / Элемент стрелы	1	n. 1		8,96	1,245	2,30	1565	-
	1	n. 2		6,14	1,2	2,00	1040	-
	1	n. 3		6,10	1,2	2,09	941	-
	1	n. 4		6,10	1,2	2,09	814	-
	1	n. 5 - A		6,10	1,2	1,68	663	-
	1	n. 5 - B		6,04	1,2	1,66	663	-
	1	n. 6		6,03	1,2	1,62	563	-
	1	n. 7		6,01	1,2	1,19	509	-
	1	n. 8		6,01	1,2	1,18	456	-
	1	n. 9		2,13	1,2	1,18	142	-
	1	n. 10		4,02	1,2	1,16	211	-
COUNTERJIB-TOURNABLE, HOISTING WINCH, TROLLEY JIB, ELECTRICAL BOX. TERMINAL ELEMENT / CONTROFRECCIA - GIREVOLE, ARGANO SOLL., QUADRO ELETR., CARRELLO FRECCIA, PORTABLOCCHI / CONTREFLÈCHE TOURNANTE, TREUIL DE LEVAGE, CHARIOT DE FLÈCHE, ARMOIRE ELECTRIQUE, ELÈMENT TERMINAL / CONTRAFLECHA GIRATORIO, CABRESTANTE DE ELEVACIÓN, CUADRO ELÉCTRICO, CARRO FLECHA / Контрстрела- вращательный элемент, лебедка, электрическая панель, корзина стрелы, блокодержатель	1	n. 11		4,00	1,20	1,16	205	-
	1			1,00	1,20	1,31	71	-
	1			16,2	2,15	2,3	10980	-
	1			10,8	3,75	2,3	7390	-
TERMINAL ELEMENT / ELEMENTO PORTABLOCCHI / ELÈMENT TERMINAL / PORTABLOQUES / Блокодержатель	1			3,45	3,75	2,28	4800	-
	1			2,645	2,15	1,94	2.700	-
	1			3,43	2,15	1,95	890	-

PACKING LIST

LISTA DEI COLLI / LISTE DE COLISAGE / LISTA DE CONTENIDO / ВЕС И ГАБАРИТНЫЕ РАЗМЕРЫ

DESCRIPTION DENOMINAZIONE	ITEM POS.	PIECES PEZZI	DRAWING DISEGNO	DIMENSIONS mm			WEIGHT Kg		
				L	W	H	UNIT	TOTAL	
ACCESS BALCONY, CABIN / BALLATOIO CABINA, CABINA / PORTE CABINE / BALCÓN CORRIDO CABINA, CABINA / Платформа для обслуживания кабины, Кабина	3	1		3,70	2,13	2,26	1050	-	
COUNTERWEIGHT BLOCK / BLOCCHI DI CONTRAPESO / CONTRE-POIDS / BLOQUES DE CONTRAPESO / БЛОКИ ПРОТИВОВОЕСА	4	6		A MRT144	1,300	0,300	3,00	2023	-
				B MRT144	1,300	0,200	3,00	1357	-
TOWER ELEMENT / ELEMENTO DI TORRE ELÈMENT DE MATURE / ELEMENTO DE TORRE / Башенный элемент	5	-		2,950	1,500	1,700	1400	-	
	6	-		4,425	1,500	1,700	1590	-	
	7	-		5,900	1,500	1,700	2155	-	
	8	-		11,800	1,500	1,700	3870	-	
EXPENDABLE FOUNDATION ELEMENT / TRONCHETTO DI FONDAZIONE / ELÈMENT A SCELLER / TRONCO DE FUNDACIÓN / Анкера	9	1		1,465	1,780	1,780	780	-	
BASE MAIN BEAM / TRAVE PRINCIPALE CROCIERA DI BASE / POUTRE DE CHASSIS DE BASE / VIGA PRINCIPAL DE LA CRUCETA DE BASE / главная балка крестовины основания	10	1		4,5 x 4,5 m	6,530	0,710	0,760	2450	-
				3,8 x 3,8 m	5,535	0,710	0,760	1460	-
HALF BASE BEAM / SEMITRAVE DI BASE / SEMIPOUTRE DE CHASSIS DE BASE / MEDIA VIGA DE LA CRUCETA DE BASE / Полубалка крестовины основания	11	2		4,5 x 4,5 m	3,200	0,590	0,770	1090	-
				3,8 x 3,8 m	2,620	0,590	0,770	940	-
CONCRETE PAD / BLOCCO DI APPOGGIO / SABOT EN BÉTON / BLOQUE DE APOYO / опорный блок	12	4		B2	3,600	0,800	0,600	3925	-
DRIVING BOGIE / BILANCINO TRASL. FOLLE / BOGGIE FOU / BALANCÍN DE TRASLACIÓN LOCO / не приводной балансир для горизонтального перемещения	13	2			1,080	0,230	0,515	416	-
DRIVEN BOGIE / BILANCINO TRASLAZIONE MOTORIZZATO / BOGGIE MOTORISÈE / BALANCÍN DE TRASLACIÓN MOTORIZADO / приводной балансир горизонтального перемещения	14	2			1,550	0,500	0,515	535	-
BASE BALLAST BLOCK / BLOCCO DI ZAVORRA / LEST DE BASE / BLOQUE DE LASTRE / блок балласта	15	-		GB3	3,600	1,200	0,300	2950	-

PACKING LIST

LISTA DEI COLLI / LISTE DE COLISAGE / LISTA DE CONTENIDO / ВЕС И ГАБАРИТНЫЕ РАЗМЕРЫ

DESCRIPTION DENOMINAZIONE	ITEM POS.	PIECES PEZZI	DRAWING DISEGNO	DIMENSIONS mm			WEIGHT Kg		
				L	W	H	UNIT	TOTAL	
CITY 1,7 m									
TOWER ELEMENT 1,7/1,5m ELEMENTO DI TORRE 1,7/1,5m ELÈMENT DE MATURE 1,7/1,5m ELEMENTO DE TORRE 1,7/1,5m Башенный элемент 1,7/1,5m	16	-		5,900	1,700	1,900	2205	-	
	17	-		2,950	1,700	1,900	1350	-	
TOWER ELEMENT / ELEMENTO DI TORRE ELÈMENT DE MATURE / ELEMENTO DE TORRE / Башенный элемент	18	-		5,900	1,700	1,900	2295	-	
	19	-		11,800	1,700	1,900	4175	-	
EXPENDABLE FOUNDATION ELEMENT / TRONCHETTO DI FONDAZIONE / ELÈMENT A SCELLER / TRONCO DE FUNDACIÓN / Анкера	20	1		1,465	1,980	1,980	830	-	
BASE MAIN BEAM / TRAVE PRINCIPALE CROCIERA DI BASE / POUTRE DE CHASSIS DE BASE / VIGA PRINCIPAL DE LA CRUCETA DE BASE / главная балка крестовины основания	21	1							
				4,5 x 4,5 m	6,524	0,780	0,960	2595	-
				6,0 x 6,0 m	8,645	0,780	0,960	3475	-
HALF BASE BEAM / SEMITRAVE DI BASE / SEMIPOUTRE DE CHASSIS DE BASE / MEDIA VIGA DE LA CRUCETA DE BASE / Полубалка крестовины основания	22	2							
				4,5 x 4,5 m	3,212	0,680	0,974	1235	2470
				6,0 x 6,0 m	4,323	0,680	0,974	1745	3490
CONCRETE PAD / BLOCCO DI APPOGGIO / SABOT EN BÉTON / BLOQUE DE APOYO / опорный блок	23	4		3,600	0,900	0,750	5520	22080	
DRIVING BOGIE / BILANCINO TRASLAZIONE FOLLE / BOGGIE FOU / BALANCÍN DE TRASLACIÓN LOCO / не приводной балансир для горизонтального перемещения	24	2		1,315	0,222	0,540	600	1200	
DRIVEN BOGIE / BILANCINO TRASLAZIONE MOTORIZZATO / BOGGIE MOTORISÉE / BALANCÍN DE TRASLACIÓN MOTORIZADO / приводной балансир горизонтального перемещения	25	2		1,427	0,492	0,540	765	1530	

[MRT 152 REV. 0715] SV/TECHNICAL DEPARTEMENT

THE DATA OBJECT OF THESE SHEETS ARE SUBJECT TO CHANGE WITHOUT PRIOR NOTICE / I DATI OGGETTO DELLE PRESENTI SCHEDE POTREBBERO SUBIRE MODIFICHE SENZA PREAVVISO / LES INFORMATIONS DONNÉES DANS LES PRÉSENTES FICHES POURRAIENT SUBIR DES MODIFICATIONS SANS PRÉAVIS / LOS DATOS CONTENIDOS EN ESTE FORMULARIO ESTÁN SUJETAS A CAMBIOS SIN PREVIO AVISO / ДАННЫЕ, УКАЗАННЫЕ В НАСТОЯЩИХ СПЕЦИФИКАЦИЯХ, МОГУТ ИЗМЕНЯТЬСЯ БЕЗ ПРЕДВАРИТЕЛЬНОГО ПРЕДУПРЕЖДЕНИЯ.